

Route barrée à 300m au niveau de la capitainerie

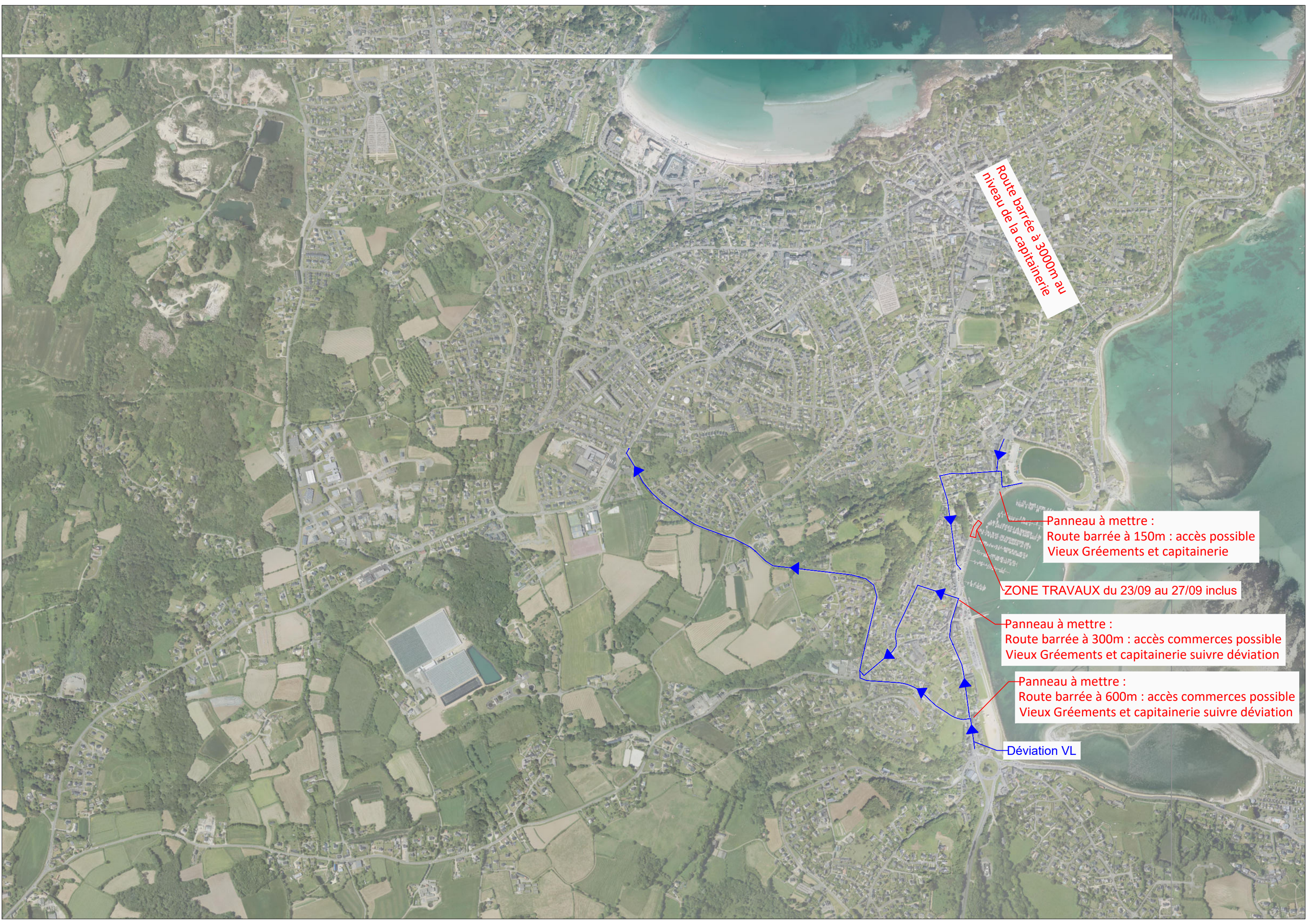
Panneau à mettre :
Route barrée à 150m : accès possible
Vieux Gréments et capitainerie

ZONE TRAVAUX du 23/09 au 27/09 inclus

Panneau à mettre :
Route barrée à 300m : accès commerces possible
Vieux Gréments et capitainerie suivre déviation

Panneau à mettre :
Route barrée à 600m : accès commerces possible
Vieux Gréments et capitainerie suivre déviation

Dévation VL



Route barrée à 300m au niveau de la capitainerie

Panneau à mettre :
Route barrée à 150m : accès possible
Vieux Gréments et capitainerie

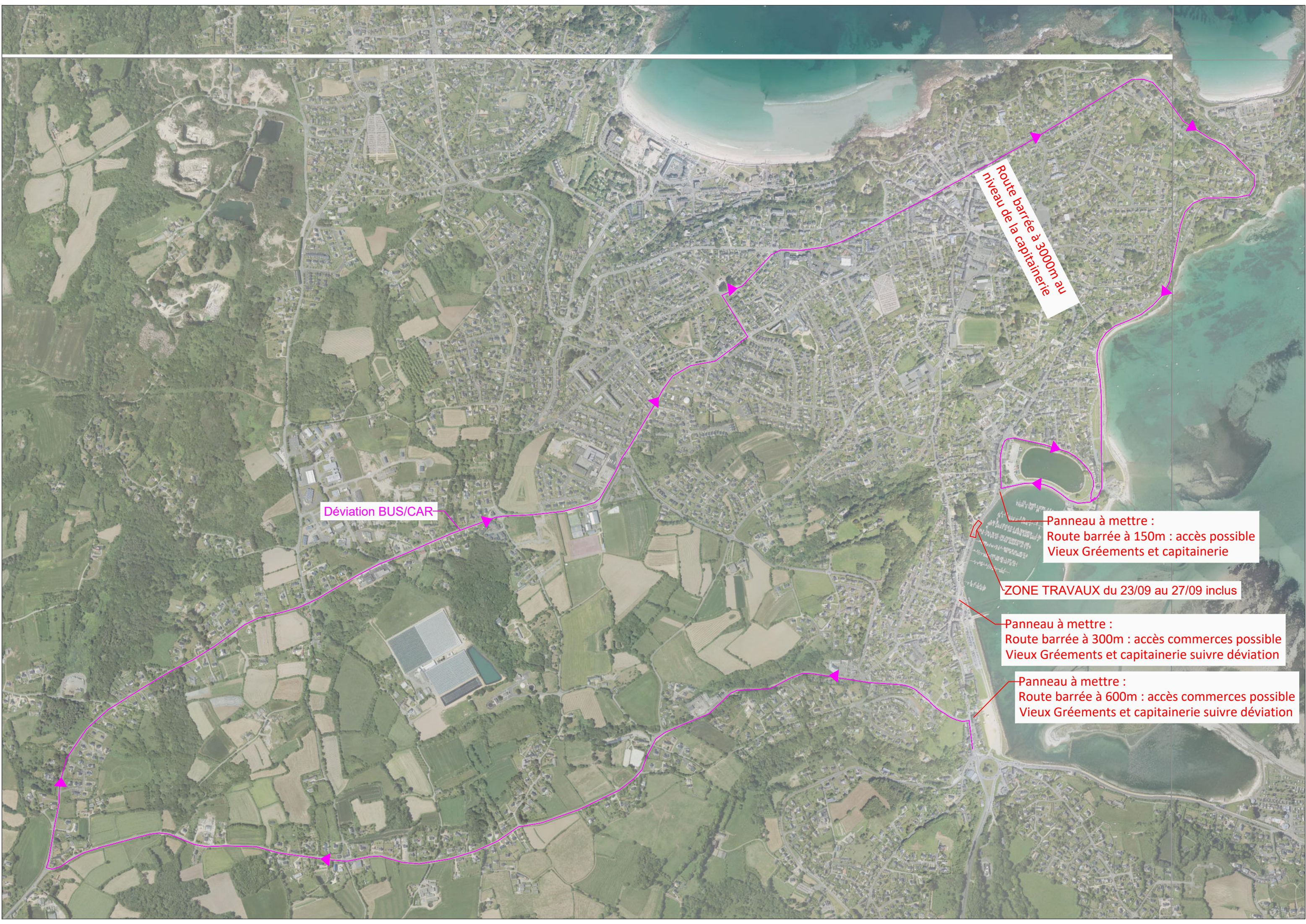
ZONE TRAVAUX du 23/09 au 27/09 inclus

Panneau à mettre :
Route barrée à 300m : accès commerces possible
Vieux Gréments et capitainerie suivre déviation

Panneau à mettre :
Route barrée à 600m : accès commerces possible
Vieux Gréments et capitainerie suivre déviation

Déviation PL





Déviation BUS/CAR

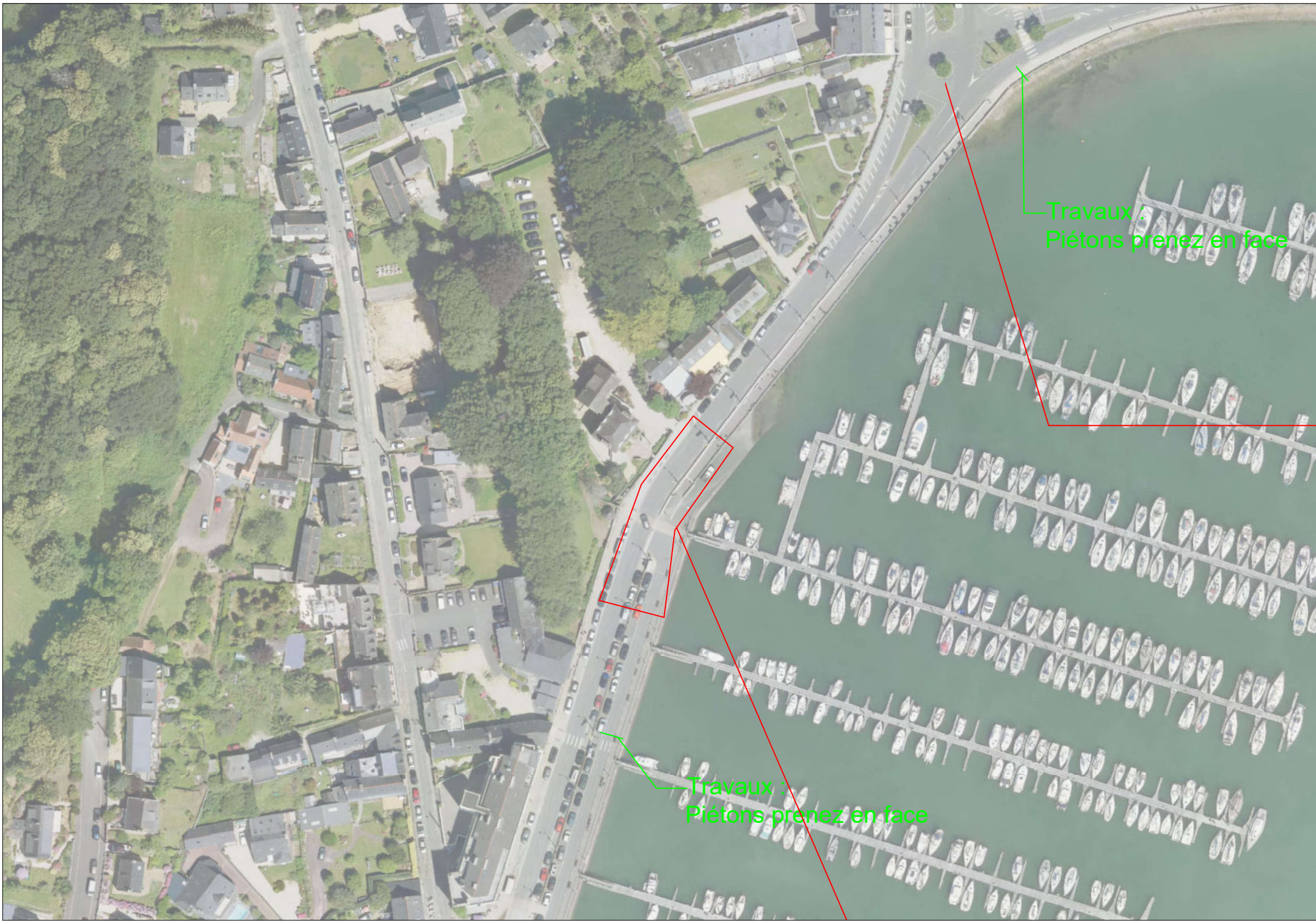
Route barrée à 300m au niveau de la capitainerie

Panneau à mettre :
Route barrée à 150m : accès possible
Vieux Gréments et capitainerie

ZONE TRAVAUX du 23/09 au 27/09 inclus

Panneau à mettre :
Route barrée à 300m : accès commerces possible
Vieux Gréments et capitainerie suivre déviation

Panneau à mettre :
Route barrée à 600m : accès commerces possible
Vieux Gréments et capitainerie suivre déviation



Travaux :
Piétons prenez en face

Travaux :
Piétons prenez en face